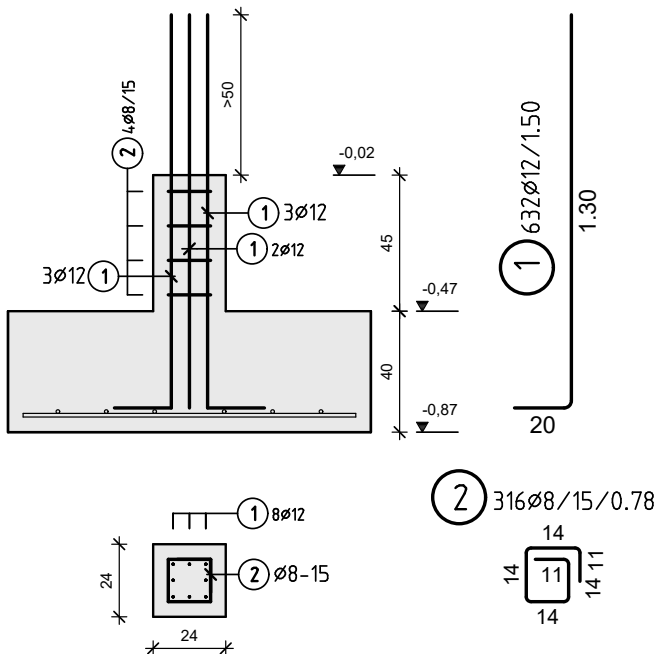


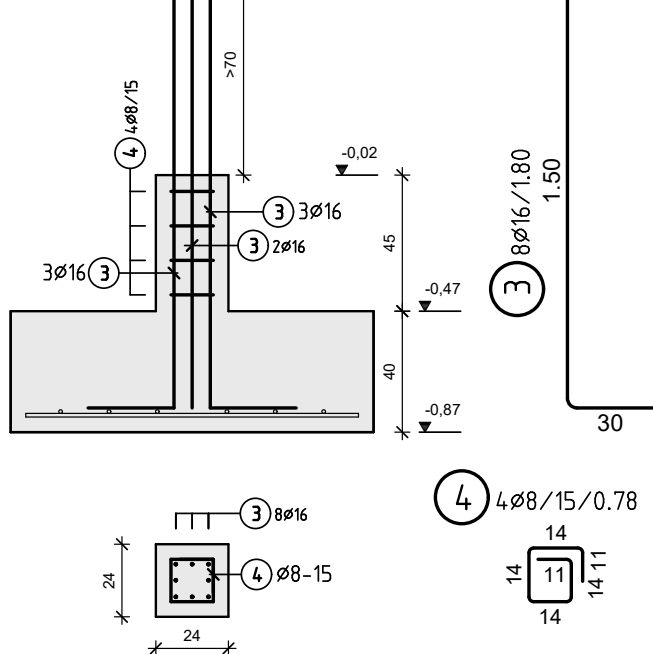
Wt-1 (24x24)

szt. 79
SKALA 1:25



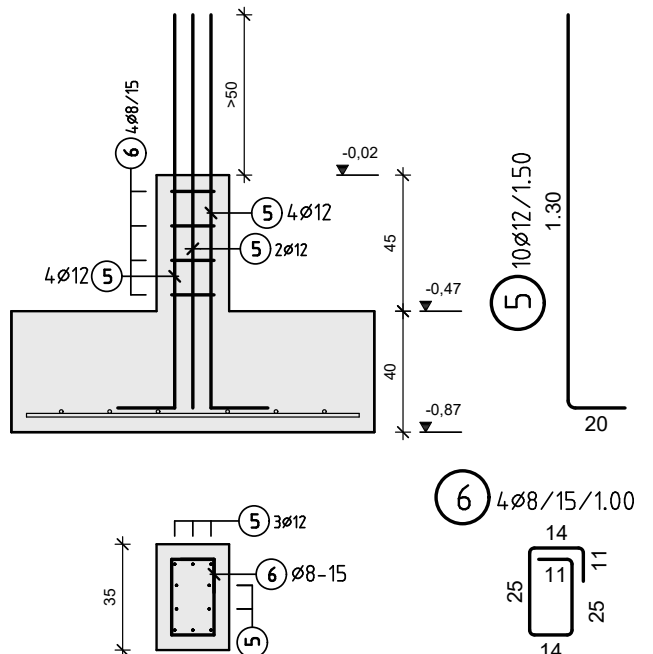
Wt-1.2 (24x24)

szt. 1
SKALA 1:25



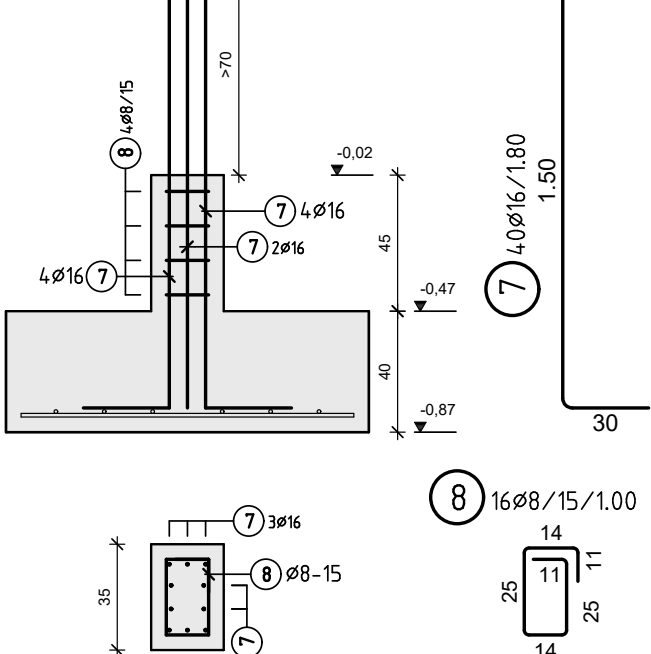
Wt-3 (24x35)

szt. 1
SKALA 1:25



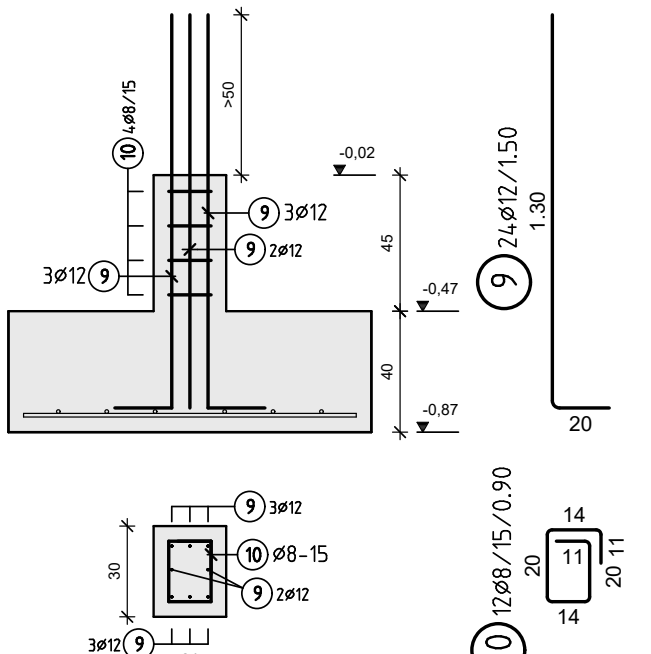
Wt-3.1 (24x35)

szt. 4
SKALA 1:25



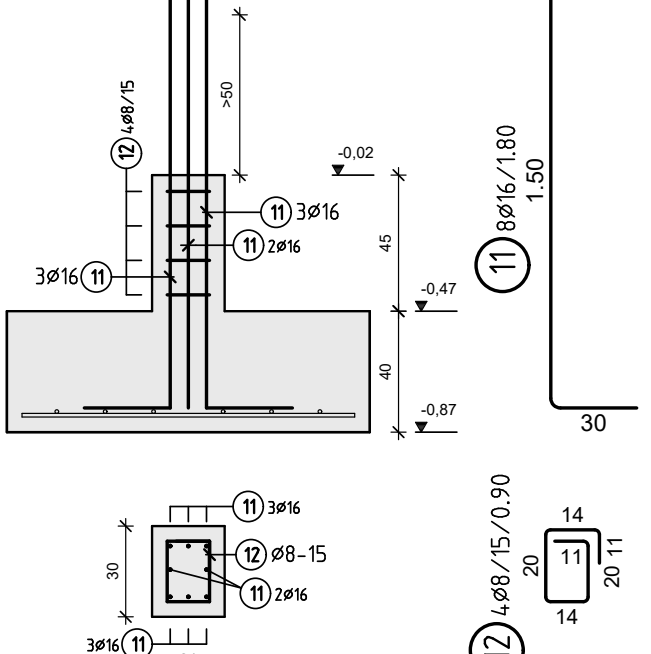
Wt-5 (24x30)

szt. 3
SKALA 1:25



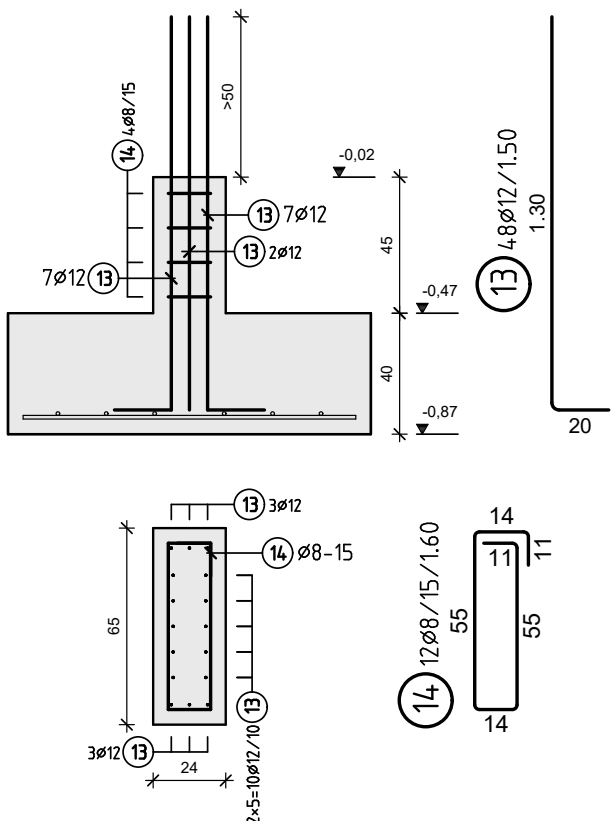
Wt-5.1 (24x30)

szt. 1
SKALA 1:25



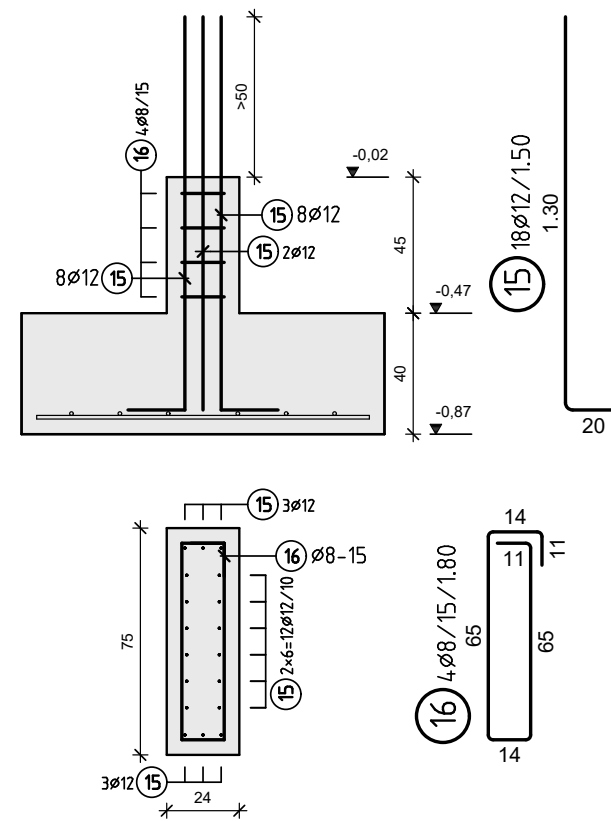
Wt-6 (24x65)

szt. 3
SKALA 1:25



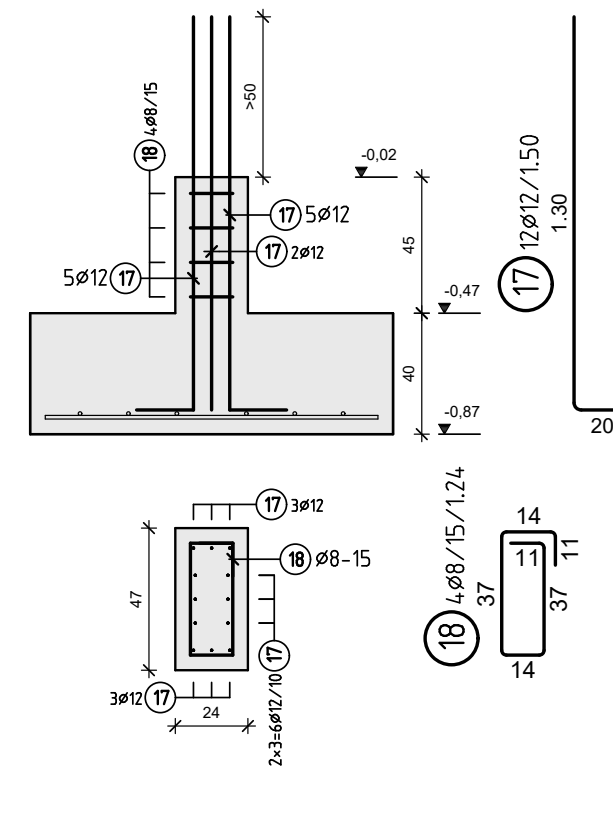
Wt-7 (24x75)

szt. 1
SKALA 1:25



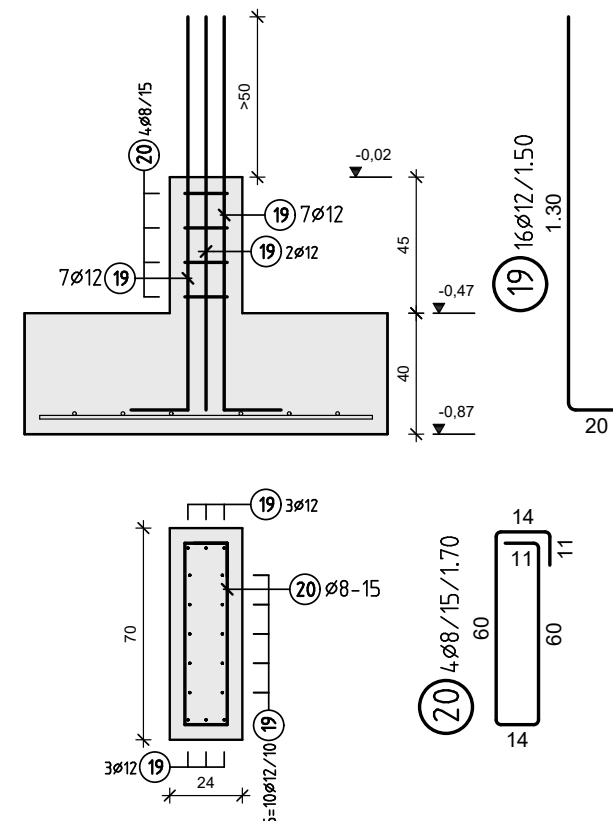
Wt-9 (24x47)

szt. 1
SKALA 1:25



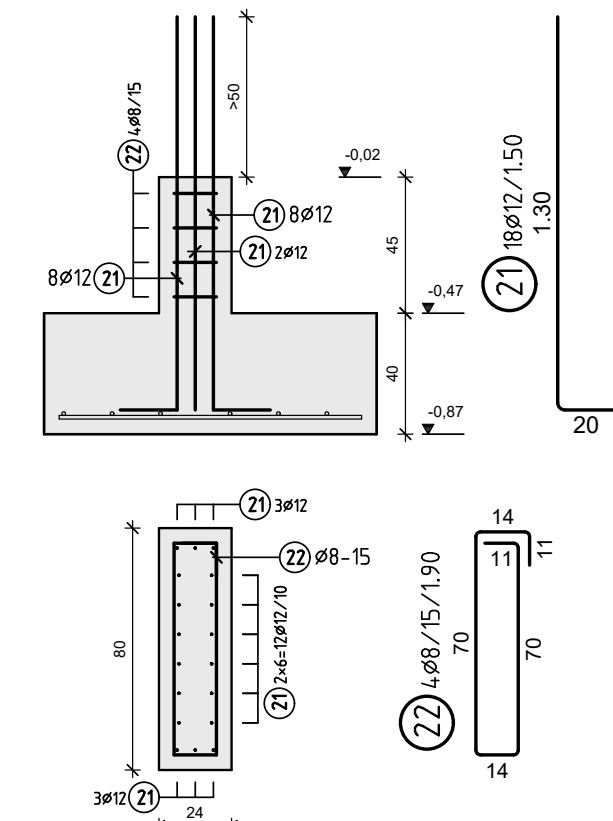
Wt-10 (24x70)

szt. 1
SKALA 1:25



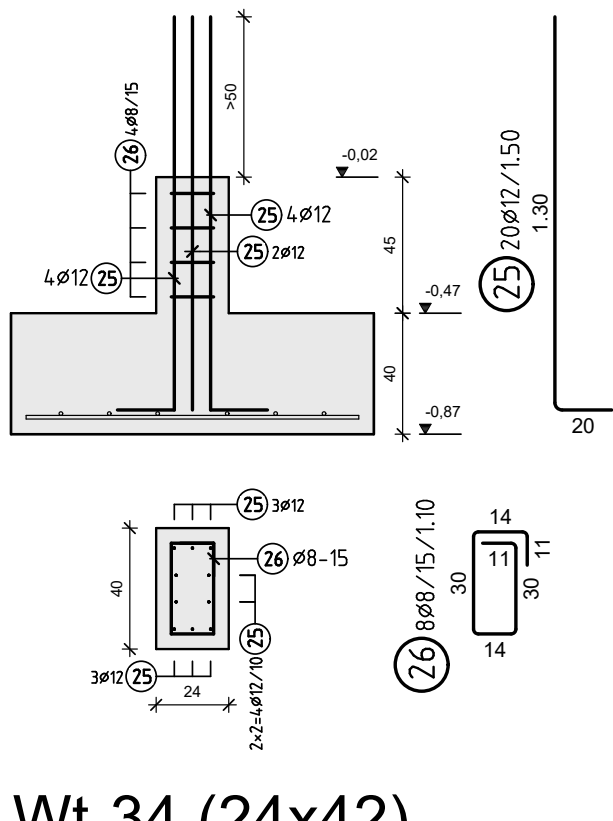
Wt-11 (24x80)

szt. 1
SKALA 1:25



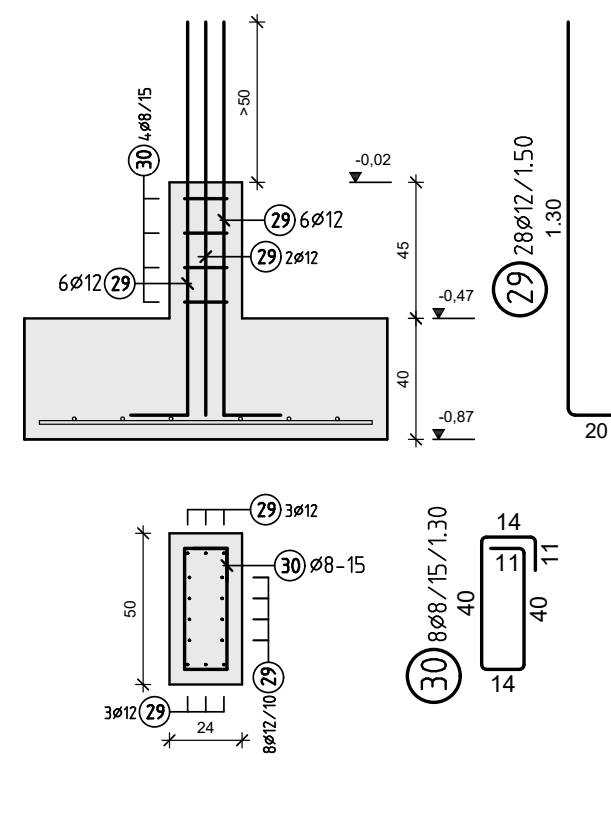
Wt-18 (24x40)

szt. 2
SKALA 1:25



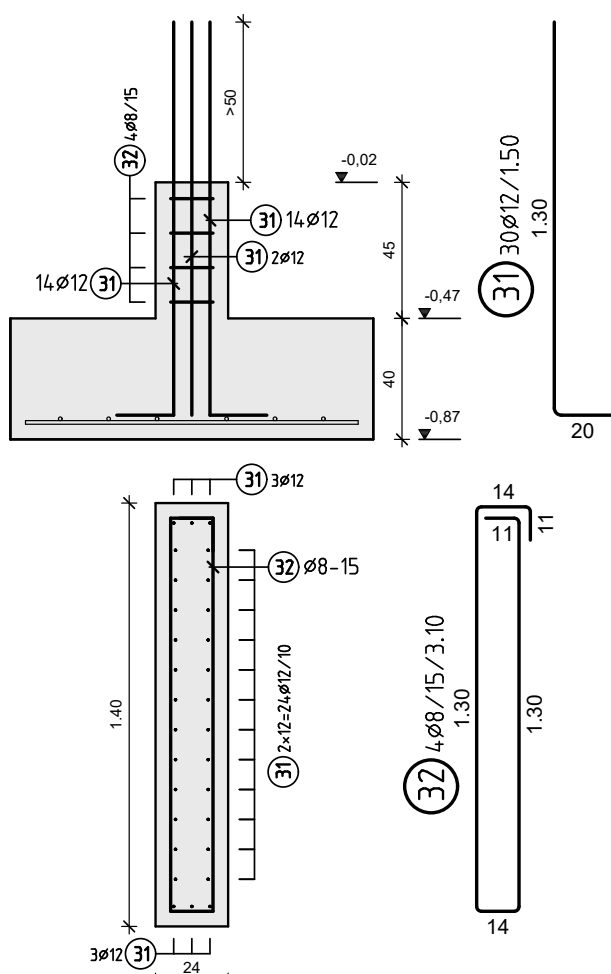
Wt-19 (24x50)

szt. 2
SKALA 1:25



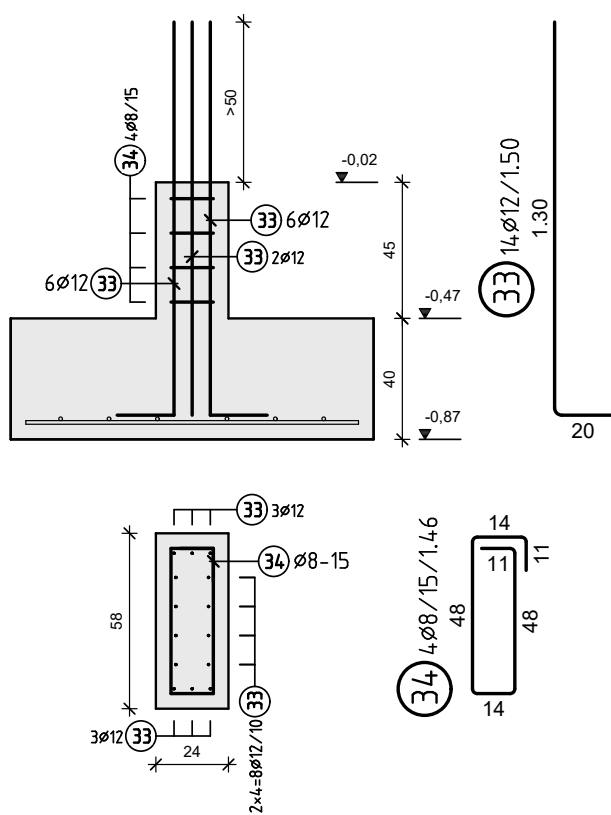
Wt-20 (24x140)

szt. 1
SKALA 1:25



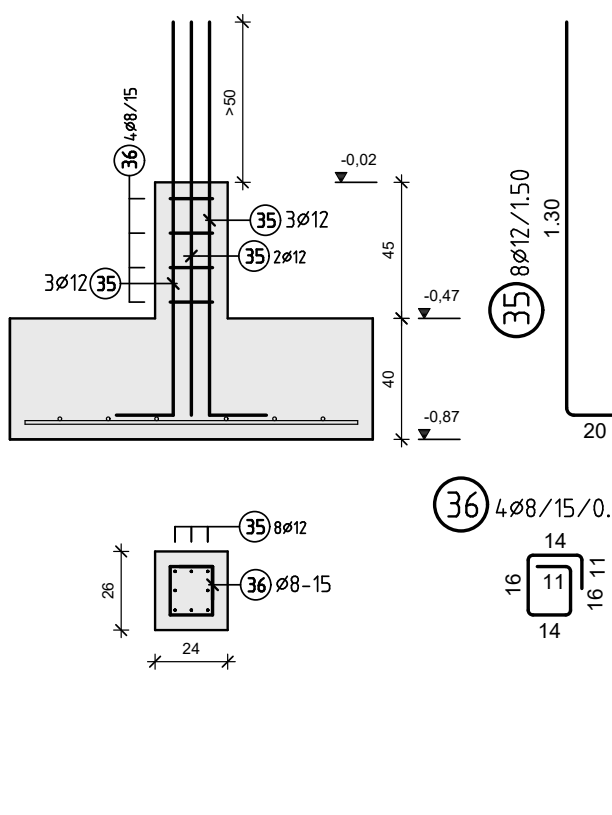
Wt-21 (24x58)

szt. 1
SKALA 1:25



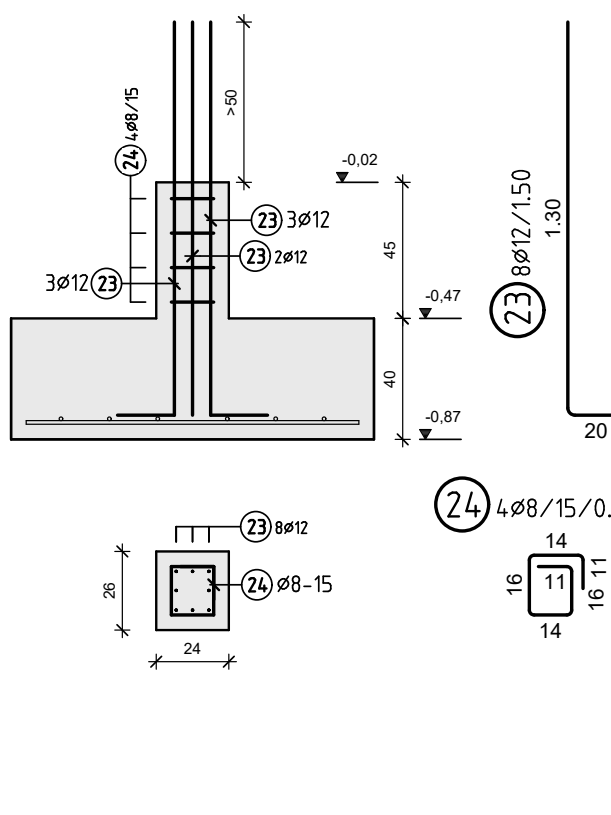
Wt-26 (24x26)

szt. 1
SKALA 1:25

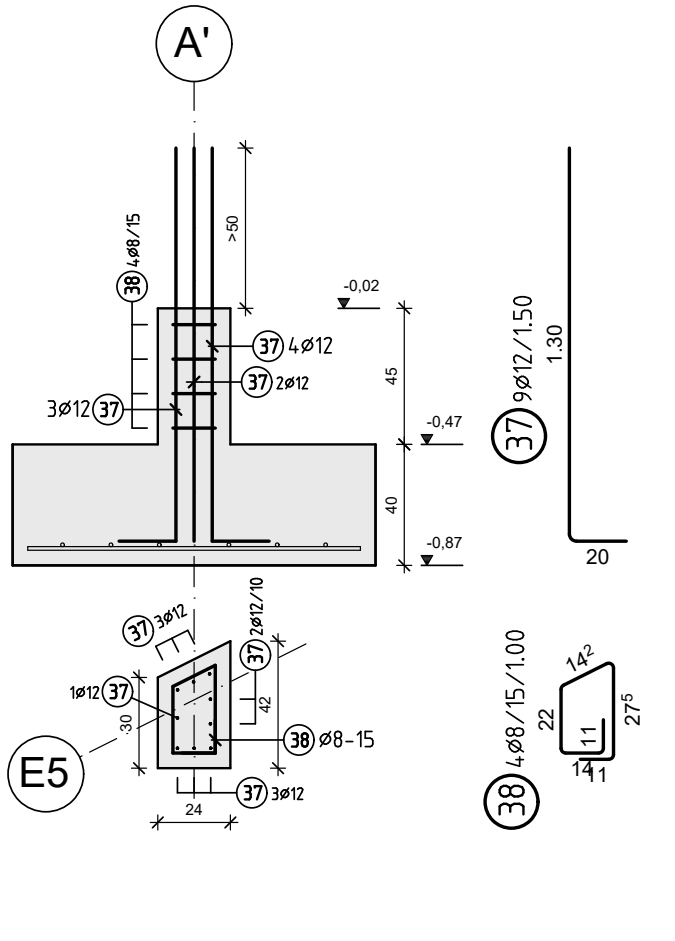


Wt-27 (24x28)

szt. 1
SKALA 1:25



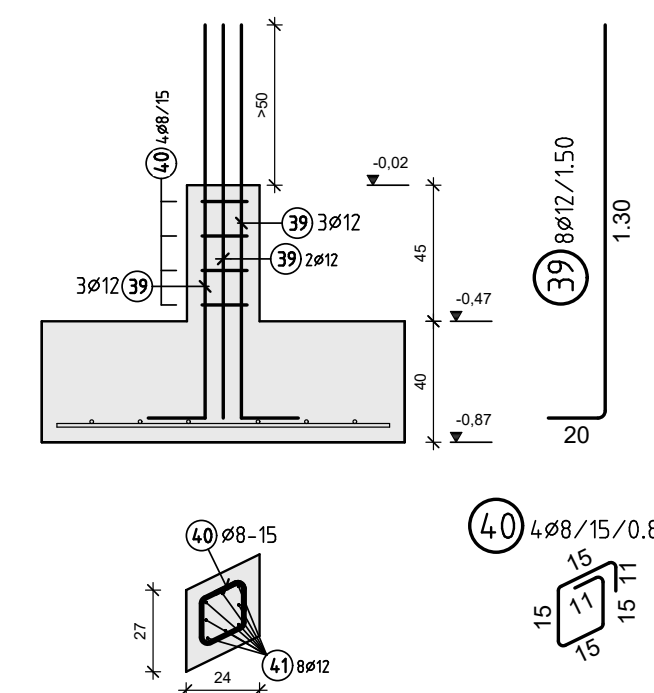
szt. 1
SKALA 1:25



Wt-34 (24x42)

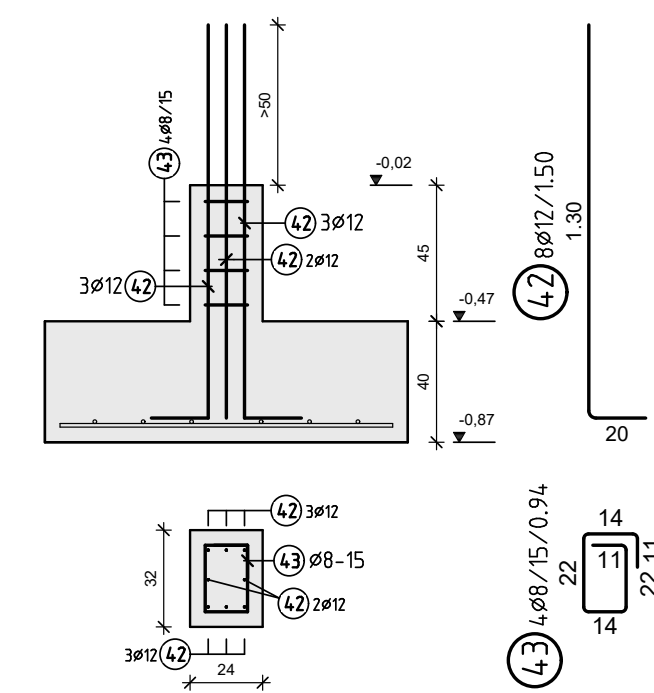
Wt-35 (27x27)

szt. 1
SKALA 1:25

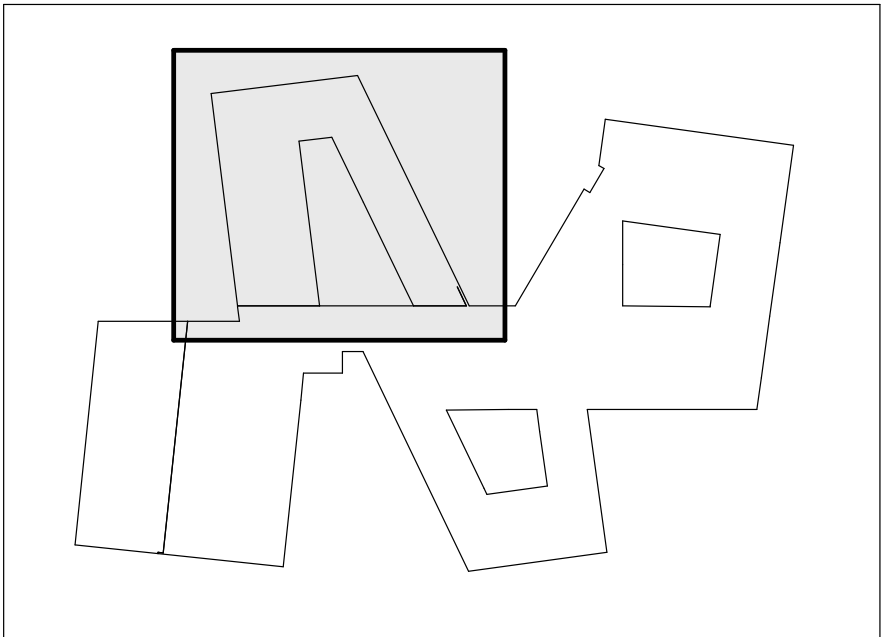


Wt-44 (24x32)

szt. 1
SKALA 1:25



SCHEMAT ETAPOWANIA





UWAGI

- PROJEKT MOŻE BYĆ REALIZOWANY WYŁĄCZNIE Z PROJEKTAMI BRANŻOWYMI, W KĄDE ROZBIEŻNOŚCI NALEŻY POWOŁAĆ PROJEKTANTA.
- MATERIAŁY UŻYTE DO WYKONANIA POWINNY POSIADAĆ CERTYFIKATY LUB ATYSTY DOPUSZCZAJĄCE DO STOSOWANIA W BUDOWNICTWIE.
- ROBOTY BUDOWLANE MUSZĄ BYĆ WYKONANE ZGODNIE ZE SZKŁĄ BUDOWLANĄ.
- WSZYSTKIE WYMIARY I RZĘDNE NALEŻY SPRAWDZIĆ NA BUDOWIE, A ZAISTNIAŁE NIEZGODNOŚCI POMIĘDZY PROJEKTEM ARCHYTEKTONICZNO-BUDOWLANYM I RZĘDZANAMI OPRACOWANAMI BRANŻOWYMI A STANEM ISTNIEJĄCYM, NALEŻY WYJAŚNIĆ Z GŁÓWNYM PROJEKTANTEM I PROJEKTANTAMI BRANŻOWYMI.
- POZOSTAŁE NIEUŚCISŁONE KWESTIE TECHNICZNE NALEŻY WYKONAĆ ZGODNIE ZE SZKŁĄ BUDOWLANĄ ORAZ POLSKIMI NORMAMI.
- WSZYSTKIE ROBOTY BUDOWLANO-MONTAŻOWE, A TAKŻE ODBIÓR ROBÓT NALEŻY WYKONAĆ POD NADZOREM I KIEROWNICTWEM OSÓB DO TEGO UPRAWNIOWANYCH.
- OTWOROWANIE WYG RYSUNKOWY ARCHYTEKTONICZNYCH I BRANŻOWYCH W PRZYPADKU DUŻYCH ROZBIEŻNOŚCI UZGODNIĆ Z PROJEKTANTEM.
- WYSUNKI KONSTRUKCYJNE PRZEDŁOŻONE W NINIEJSZEJ DOKUMENTACJI PROJEKTU WYKONAWCZEGO NIE SĄ DOKUMENTACJĄ WARSZTATOWĄ, JAKIEKOLWIEK ODPSTĘPIWA OD TEJ DOKUMENTACJI MUSIĄ BYĆ UZGODNIONE Z PROJEKTANTEM PRZED WYKONANIEM NA BUDOWIE.

MATERIAŁY KONSTRUKCYJNE

STAL - A-IIIN (B500SP)
BETON - C25/30 (B25)
OTULINA: 30/50 mm
KLASA EKSPLOYACJI: XC1
DOPUSZCZALNE ZARYSOWANIE: 0,3 mm

POZIOM PORÓWNAWCZY ±0,00 ±123,20m n.p.m.

PRACOWNIA PROJEKTOWA: BCM ARCHITEKCI SP. Z O.O. ul. Purkyniego 1/413, 50-155 Wrocław					
PRACOWNIA BRANŻOWA: MP KONSTRUKCJE UPB Piotr Ciesielski ul. Dzielna 3D, 54-152 Wrocław					
INWESTOR: GMINA CZERNICA ul. Kolejowa 3, 55-003 Czernica					
ADRES INWESTYCJI: NADOLICE WIELKIE ul. Wiedzy, 55-003 Nadolice Wielkie działki nr. 309/1026, 309/1027; AM-01; Nadolice Wielkie			STADIUM: PROJEKT WYKONAWCZY		
TEMAT: ZESPÓŁ SZKOLNO-PRZEDSZKOLNY WRAZ Z NIEZBĘDNIĄ INFRASTRUKTURĄ TECHNICZNĄ			DATA OPRACOWANIA: 06.2024		
KONSTRUKCJE PROJEKTANT: mgr inż. Piotr Ciesielski		NR UPRAWNIENI: 1/DOŚ/15		PODPIS: 	
KONSTRUKCJE SPRAWDZAJĄCY: mgr inż. Patryk Germata		3/DOŚ/15			
KONSTRUKCJE WSPÓŁPRACA: mgr inż. Monika Tymczyszyn					
SKALA: 1:25		TEMAT RYSUNKU: WYTYKI SŁUPÓW I TRZPIENI - BŁOK SZKOLNY 4-8		NR RYSUNKU: PW-K-12.2	

B500B									
Poz.	Ilość	f	Szerokość	Uwa.:	Poz.	Ilość	f	Szerokość	Uwa.:
1	632	12	1.50		21	18	12	1.50	
2	316	8	0.78		22	4	8	1.90	
3	8	16	1.80		23	8	12	1.50	
4	4	8	0.78		24	4	8	0.82	
5	10	12	1.50		25	20	12	1.50	
6	4	8	1.00		26	8	8	1.10	
7	40	16	1.80		29	28	12	1.50	
8	16	8	1.00		30	8	8	1.30	
9	24	12	1.50		31	30	12	1.50	
10	12	8	0.90		32	4	8	3.10	
11	8	16	1.80		33	14	12	1.50	
12	4	8	0.90		34	4	8	1.46	
13	48	12	1.50		35	8	12	1.50	
14	12	8	1.60		36	4	8	0.82	
15	18	12	1.50		37	9	12	1.50	
16	4	8	1.80		38	4	8	1.00	
17	12	12	1.50		39	8	12	1.50	
18	4	8	1.24		40	4	8	0.82	
19	16	12	1.50		42	8	12	1.50	
20	4	8	1.70		43	4	8	0.94	
f (mm) L (m) G (kg)					f (mm) L (m) G (kg)				
8 384.80 151.996					12 1366.50 1213.452				
16 100.80 159.264									
Ciężar całkowity 1524.712 kg									

Wymiary zewnętrzne i promienie w m.cm Zagłębia według SIA 262 / EC2						Uwagi B500B	Wymiary zewnętrzne i promienie w m.cm Zagłębia według SIA 262 / EC2						Uwagi B500B	Wymiary zewnętrzne i promienie w m.cm Zagłębia według SIA 262 / EC2						Uwagi B500B																		
Pos Nr.	Ilość	f	Długość m	śakowita- Długość	dbr kds		Pos Nr.	Ilość	f	Długość m	śakowita- Długość	dbr kds		Pos Nr.	Ilość	f	Długość m	śakowita- Długość	dbr kds		Pos Nr.	Ilość	f	Długość m	śakowita- Długość	dbr kds		Pos Nr.	Ilość	f	Długość m	śakowita- Długość	dbr kds					
1	632	12	1.50	948.00	4		13	48	12	1.50	72.00	4		31	30	12	1.50	45.00	4																			
2	316	8	0.78	246.48	4		14	12	8	1.60	19.20	4		32	4	8	3.10	12.40	4																			
3	8	16	1.80	14.40	4		15	18	12	1.50	27.00	4		33	14	12	1.50	21.00	4																			
4	4	8	0.78	3.12	4		16	4	8	1.80	7.20	4		34	4	8	1.46	5.84	4																			
5	10	12	1.50	15.00	4		17	12	12	1.50	18.00	4		35	8	12	1.50	12.00	4																			
6	4	8	1.00	4.00	4		18	4	8	1.24	4.96	4		36	4	8	0.82	3.28	4																			
7	40	16	1.80	72.00	4		19	16	12	1.50	24.00	4		37	9	12	1.50	13.50	4																			
8	16	8	1.00	16.00	4		20	4	8	1.70	6.80	4		38	4	8	1.00	4.00	4																			
9	24	12	1.50	36.00	4		21	18	12	1.50	27.00	4		39	8	12	1.50	12.00	4																			
10	12	8	0.90	10.80	4		22	4	8	1.90	7.60	4		40	4	8	0.82	3.28	4																			
11	8	16	1.80	14.40	4		23	8	12	1.50	12.00	4		42	8	12	1.50	12.00	4																			
12	4	8	0.90	3.60	4		24	4	8	0.82	3.28	4		43	4	8	0.94	3.76	4																			
							25	20	12	1.50	30.00	4																										
							26	8	8	1.10	8.80	4																										
							29	28	12	1.50	42.00	4																										
							30	8	8	1.30	10.40	4																										